

Economic Summer Camp 2022

Teilnehmerinnen und Teilnehmer



Maïke Avenarius

geb. 11.12.2005

Gymnasium
St. Xaver,
Bad Driburg



**Fabian
Donnermann**

geb. 04.10.2004

Gymnasium am
Waldhof, Bielefeld



Patrick Baus

geb. 17.12.2004

Friedrichs-
Gymnasium
Herford



Emma Fredebeul

geb. 30.05.2005

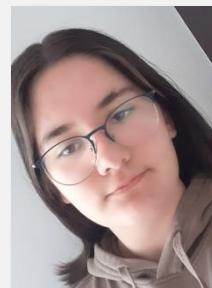
Gymnasium
Schloß Neuhaus,
Paderborn



Mia Bode

geb. 08.12.2005

Niklas-Luhmann-
Gymnasium
Oerlinghausen



Malin Gewandt

geb. 18.09.2005

Gymnasium Heepen,
Bielefeld



Maria Burusic

geb. 08.12.2005

Ratsgymnasium
Bielefeld



Mailin Gronostay

geb. 14.11.2004

Ratsgymnasium
Bielefeld



Henri Grotemeier
geb. 17.07.2005

Gymnasium am
Waldhof, Bielefeld



Madeline Lederer
geb. 22.11.2004

Gymnasium
Schloß Neuhaus,
Paderborn



**Moritz
Harras-Wolff**
geb. 19.05.2005

Ratsgymnasium
Bielefeld



**Hanna Sophie
Mertens**
geb. 25.12.2004

Gymnasium Brede
Brakel



Kim Hüser
geb. 13.12.2005

Ratsgymnasium
Bielefeld



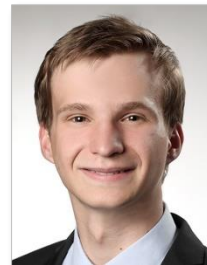
Larissa Rahe
geb. 06.04.2004

Trinity College School,
Ontario



Georg Kaßmann
geb. 30.06.2004

Ratsgymnasium
Bielefeld



Marlon Siekmann
geb. 26.04.2004

Städt. Gymnasium
Löhne



Maximilian Krau
geb. 06.12.2004

Ratsgymnasium
Bielefeld



Hannah Steinberg
geb. 07.05.2005

Liebfrauengymnasium
Büren



Antonia Krempf
geb. 09.08.2005

Max-Planck-
Gymnasium, Bielefeld



Hannah Valiahdi
geb. 08.11.2005

Gymnasium
Schloß Neuhaus,
Paderborn

Tagbetreuung



Jonas Bartelheim

ESC-Teilnahme 2019

T: 0160 - 272 30 81



**Alexander
Terstiege**

ESC-Teilnahme 2018

T: 0151 - 68 80 43 21

Nachtbetreuung



Nora Yaici

ESC-Teilnahme 2015

T: 0176 - 63 44 74 77



Philipp Osthus

ESC-Teilnahme 2015

T: 01578 - 853 77 88

Organisation und Ansprechpartnerin



Kerstin Weißinger

Geschäftsführung Gildenhaus e.V.

T: 0174 – 180 84 29